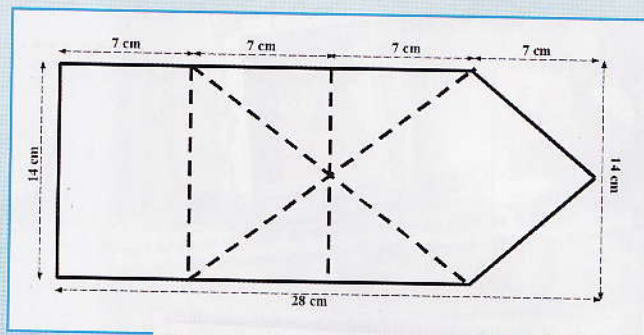


Pliages prodigieux

MATÉRIEL

- 1 feuille de papier Bazzill turquoise
- 1 feuille de papier Basic Grey Collection Blusch «Boyfriend»
- 1 feuille de papier Crate Paper Collection Garden «Flower Patch»
- Ruban bleu clair
- Tampons : «Sitting Alvin» (Magnolia); «Congrats»; «Journaling accolade» (La Malle à Scrap)
- Encre marron Versamagic (Gingerbread)
- Encre noire Versafine (Onyx Black)
- Encres Distress : marron clair/Tea Dye (visage et mains); bleue/Faded Jeans (tétine, vêtement); marron /Vintage Photo + Walnut Stain (cheveux); grise (ailes); jaune/ Mustard Seed (toutes les parties sauf le visage)
- Stylo noir à pointe fine
- Petite chute de papier Aquarelle
- Crayon à papier, gomme, cutter, ciseaux, colle, règle, mousse 3D, plioir, pinceau à réserve d'eau...



Création © Sandrine VACHON



Pour témoigner un «bravo», un «merci»...

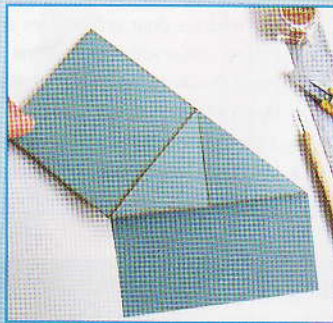
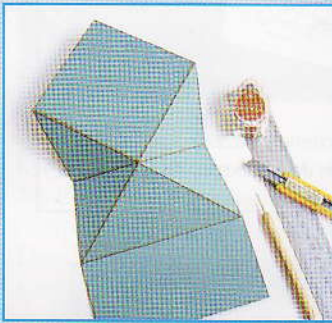
Etape 1 • Dans le papier Bazzill, découper un rectangle de 28 x 14 cm. Tracer les plis d'après le schéma et encrer chacun d'eux.

Etape 2 • Tamponner «Alvin» sur la chute de papier Aquarelle avec l'encre Versafine. Laisser sécher et mettre en couleurs avec les encres Distress et le pinceau à réserve d'eau. Commencer toujours par les parties les plus claires. Dans le papier à fleurs, découper un carré de 8,5 cm de côté. Encrer les bords. Découper un triangle légèrement plus petit que la moitié du carré. Encrer et coller. A la jonction des deux papiers, coller le ruban bleu.

Etape 3 • Mettre de la mousse 3D sous le corps d'Alvin et de la colle sur tout le bord. Le coller sur la gauche en faisant reposer

ses mains sur le ruban. Découper 8 fleurs dans le papier Crate Paper. Encrer les bords. En monter 3 sur mousse 3D à droite du carré et 1 à gauche. Tamponner le «Journaling accolade» sur une chute de papier Aquarelle. Découper et encrer le bord. Tamponner «Congrats» sur du papier Bazzill et encrer. Encadrer d'une ligne pointillée le tour du carré.

Etape 4 • Coller le carré sur le devant de la carte. Coller le «Journaling accolade» dans la partie supérieure de la carte ; superposer l'étiquette «Congrats» au milieu, montée sur mousse 3D et une petite fleur découpée. Coller les 2 triangles du support sur le «socle». Découper 2 triangles rayés et encrer. Coller sur les côtés du support et monter 3 fleurs sur de la mousse 3D.



VARIANTES

